

ІНВЕСТИЦІЙНИЙ ПАСПОРТ

Погребищенської міської
територіальної громади

2022 рік

I ❤️
POHREBYSCHEN



Запрошуємо до співпраці!

Ми раді вітати Вас у Погребищенській міській територіальній громаді, яка має потужний інвестиційний потенціал, обумовлений зручним транспортним сполученням, вигідним географічним розташуванням, наявністю значних трудових ресурсів, високим рівнем освіти, достатнім запасом природніх ресурсів, позитивну динаміку розвитку сільського господарства, розвинуту соціальну інфраструктуру для нарощування потужностей виробництва та розвитку бізнесу.

Ми відкриті для інвесторів, які прагнуть розвивати свій бізнес на території нашої громади і тим самим сприятимуть підвищенню економічного зростання та соціального добробуту громади.

Гарантуємо підтримку і супровід кожного інвестиційного проєкту, допоможемо в пошуку партнерів та трудових ресурсів.

Сергій ВОЛИНСЬКИЙ
Погребищенський міський голова

ІНФОРМАЦІЯ ПРО ГРОМАДУ

Кількість рад, що об'єдналися: 27

Площа міської територіальної громади: **1199.89 км²**

Чисельність наявного населення громади: **27 074** осіб (станом на 01.01.2022 р.)

Міське населення: **9 209** осіб

Сільське населення: **17 865** осіб

Погребищенська міська територіальна громада розташована у північно-східній частині Вінницької області. На півночі межує з Житомирською областю, а на сході - з Київською областю, на півдні - з Оратівською та Липовецькою (Вінницького району) територіальними громадами, а на заході - з Самгородською (Хмельницького району) та Турбівською (Вінницького району) територіальними громадами Вінницької області.

Адміністративний центр - м.Погребище, розташоване за 70 км. від м.Вінниці, за 170 км. від м.Києва. Центр м.Погребище розташований за 2 км. від залізничної станції Ржевуська.

Вузлова залізнична станція "Ржевуська" знаходиться на східній околиці м.Погребище.

Територію Погребищенської міської територіальної громади перетинають два важливі автошляхи:

- загального користування державного значення Т-02-03 "Турбів-Погребище-Сквира";
- загального користування місцевого значення 0-02-17-05 "границя Житомирської області-Погребище-Іллінці".



ЕКОНОМІЧНИЙ ПОТЕНЦІАЛ



Підприємництва, організації,
установи

ІНФРАСТРУКТУРА ГРОМАДИ



3 АЗС:

- ТОВ "Нафтогрупа-2005",
- ПП "ОККО Нафтопродукт"
- АЗС ПП "Янчук І.В."



19 суб'єктів господарювання, які надають послуги технічного обслуговування та ремонту автомобілів



9 суб'єктів підприємницької діяльності, що надають послуги пасажирського перевезення



1 автобусна станція



2 залізничні станції:

- Ст. Ржевувська;
- Ст. Погребище-І



ПОШТОВІ
ПОСЛУГИ

Нова Пошта - 2 відділення

Укр Пошта - 1 відділення

1 пункт видачі «Meest»



Водопостачання:

- КП "Погребищекомунсервіс"
- КП "Погребищеводоканал"



Електропостачання:

- ТОВ "ЕНЕРА Вінниця"



Газопостачання:

- АТ "Вінницягаз"



БАНКІВСЬКІ
ПОСЛУГИ

Відділення:

- Ощадбанк,
- Райффайзен
- Банк Аваль,
- ПриватБанк



СТРАХОВІ
ПОСЛУГИ

4 страхові компанії:

- Княжа VIG,
- Княжа,
- Оранта,
- КФ ПрАТ УПСК



ЮРИДИЧНІ
ПОСЛУГИ

1 державний
нотаріус

1 приватний
нотаріус

3 приватні адвокати



На території Погребищенської міської територіальної громади знаходиться Центр надання адміністративних послуг, що надає 149 видів адміністративних послуг для населення та бізнесу



4 фотогальванічні електростанції:

ТОВ "Плисків Енерджі",
 ТОВ "Білашки Енерджі",
 ТОВ "Санвін",
 ТОВ "Погребище Солар Парк".



Виробництво продуктів борошномельно-круп'яної промисловості:

-ТОВ "Ржевуськ млин";
 -ТОВ "Ярен Башак" (та виробництво олії)
 --ФОП "Бердиш М.М."



Виробництво хлібо-булочних виробів:
 -ТОВ "Росічі"(с. Саражинці)



Виробництво м'яса птиці:
 ТОВ "Птахівничий комплекс Веремій"



Загальна кількість суб'єктів господарювання 1224,
 з них: фізичних осіб підприємців - 726,
 юридичних осіб - 498

Торгівельні магазини:	КІЛЬКІСТЬ
- продовольчі	81
- непродовольчі	83
- змішані	74
Заклади харчування	15
Сільське, лісове та рибне господарство	190



Готель "Княжий двір"



ТОВ "Погребищенський завод "Ідеал"
 виробництво господарських
 декоративних керамічних виробів



ТОВ "Група компаній "Ярило"
 виробництво добрив і азотних сполук.

ОСВІТА, ПІДГОТОВКА КАДРІВ

A
B **C**

Заклади дошкільної освіти:

- 15 закладів дошкільної освіти, з них 14 функціонує окремо та 1 як філія опорного закладу, в них виховується 527 дітей;

Заклади загальної середньої освіти:

10 - ліцеїв (I-III ступенів)

6 – гімназій (I-II ступенів)

Загальна кількість учнів -2 492



Вище професійне училище №42 м. Погребище

Заклад готує фахівців агротехнічного спрямування:

- слюсарів з ремонту колісних транспортних засобів;
- трактористів – машиністів сільськогосподарського (лісгосподарського) виробництва;
- водіїв автотранспортних засобів категорії «А», «Б», «С», «Д»;
- електромонтерів з обслуговування електроустановок;
- електрогазозварників;
- кухарів;
- кондитерів;
- офіціантів;
- барменів.

Училище в своєму розпорядженні має 223,59 га землі, в тому числі 117 га – орної, на базі якої створено учбове господарство.

В навчальному закладі навчається 409 учнів.



Погребищенський медичний фаховий коледж

Готує фахівців за спеціальностями:

- сестринська справа;
- лікувальна справа;
- акушерська справа.

В навчальному закладі навчається 278 студентів.



Позашкільні навчальні заклади:

- Центр дитячої та юнацької творчості;
- Дитячо-юнацька спортивна школа;
- Дитяча музична школа.



ВІДПОЧИНОК, ТУРИЗМ

Погребищенський край пов'язаний з історичними подіями, цікавими особистостями, багатий на героїчні і трагічні сторінки. Відгомін віків минулого втілений в пам'ятках архітектури, які збереглися до сьогодення. Це 5 пам'яток національного значення та 9 - місцевого значення.



Гідрологічний заказник місцевого значення «Зелені Крилиці»
три джерела ґрунтової води б'ють з-під землі на цій ділянці, даючи початок річці Рось, яка є правою притокою Дніпра, загальною протяжністю 378 км.



Музей історії села Гопчиця

Музей занесено до переліку музеїв та заповідників, в яких зберігаються музейні предмети, що є державною власністю і належать до державної частини Музейного фонду України.



Палац графа А.Тишкевича (XIX ст.) в с.Спичинці

Палац побудований в стилі французького неоренесансу, двоповерховий з мансардою, по краю даху прикрашений металевими кованими решітками. Найкраще всього зберігся кабінет власника з чудовим ліпленням – польські орли, гірлянди. На другому поверсі палацу зберігся рельєф з амурами на стелі.



Садибний будинок графа М.П. Ігнат'єва
Будинок був збудований у XIX ст. З 1920 по 1924 рік тут знаходилась педагогічна школа, яка навчала учителів для виховання й навчання «дітей нової доби».



В м. Погребище збереглася частина маєтку Ржевуських, де народилась Евеліна Ганська, дружина Оноре де Бальзака.

Погребищенський історико-краєзнавчий музей ім. Н.А.Присяжнюк

Культурно-просвітницький осередок громади, який носить ім'я видатної уродженки міста Погребище, виконавиці українського фольклору, фольклористки, краєзнавиці і педагогині.



Церква - мавзолей (1895 р.)

Церква-мавзолей побудована за проектом архітектора О.П. Померанцева і по архітектурному стилю, розмірами та оздобленню немає собі рівних в окрузі і являється зменшеною копією кафедрального храму Святому Олександру Невському в столиці Болгарії м.Софії. Підземна частина храму стала усипальницею родини графа М.П.Ігнат'єва.



Водяний млин

Водяний млин збудований місцевими поміщиками Боровськими, розташований на східній околиці села Новофастів. Споруду зведено у 1896 році на березі річки Орхова

ПРИРОДНИЙ ПОТЕНЦІАЛ ТЕРИТОРІЇ

Природні ресурси Погребищенської територіальної громади багаті та різноманітні. На території громади знаходяться родовища корисних копалин:

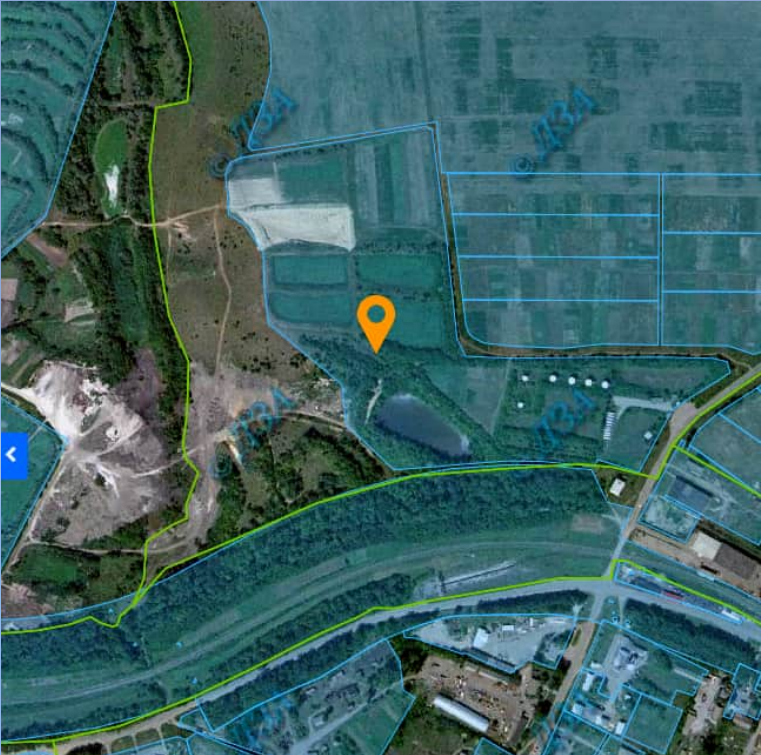
Граніт	Суглинок	Мігматит	Пісок для силікатної цегли
			
<p>Родовища:</p> <p>1. Юнашківське (6 км. на Сх від з.ст. Ржевуська, 0,5 км. на Пн від с. Юнашки) - запаси граніту 717,4 тис.м.3;</p> <p>2. Круподеренське (5 км. на Пн-Сх від з.ст. Ржевуська, 6 км. на Пн-Сх від м. Погребище, 1 км. на Пн-Сх від с. Круподеринці) - запаси граніту 1 198 тис.м.3.</p>	<p>Родовища:</p> <p>1. Білашківське (Пд ок. с. Білашки, 10 км. на Зх від м. Погребище) - запаси суглинку 1 352 тис.м.3;</p> <p>2. Кулешівське (0,8 км. на Пд від с. Кулешів, 13 км. на Пд-Зх від з.ст. Погребище) - запаси суглинку 1 402 тис.м.3;</p> <p>3. Погребищенське (1,5 км. на Пд від м. Погребище, 2,5 км. на Пд-Сх від з.ст. Ржевуська) - запаси суглинку 2 969 тис.м.3.</p>	<p>Родовища:</p> <p>1. Гопчицьке (2 км. від з.ст. Ржевуська, 5 км. на Пн-Сх від м. Погребище.) - запаси мігматиту 5 784,6 тис.м.3.</p>	<p>Родовища:</p> <p>1. Ординецьке (0,4 км. на Пд від с. Ординці) - запаси піску для силікатної цегли 1 121 тис.м.3.</p>

■ Державна власність, га ■ Комунальна власність, га



ІНВЕСТИЦІЙНІ ОБ'ЄКТИ

Земельна ділянка № 1



Місцезнаходження	За межами м.Погребище
Географічні координати	49.498697, 29.292632
Кадастровий номер	0523481600:05:000:0012
Площа	13,5 га
Власність	Комунальна
Категорія земель	Землі промисловості, транспорту, зв'язку, енергетики, оборони та іншого призначення
Цільове призначення	11.06 Земельні ділянки запасу (земельні ділянки, які не передані у власність або користування громадянам чи юридичним особам)
Відстань до доріг з твердим покриттям	Т 06-06 Бердичів-Погребище-Іллінці - 100 м Т 02-03 Турбів-Погребище-Сквира - 10 м
Відстань до аеропорту	70 км
Відстань до залізничної станції	залізнична колія сполученням Козятин-Погребище-Жашків - 100 м
Відстань до газопроводу	3 км
Відстань до лінії електропередач	ПЛ 10 кВт - 100 м



ЗЕМЕЛЬНА ДІЛЯНКА №2



Місцезнаходження	м.Погребище, вул.Івана Богуна (колишній цегельний завод)
Географічні координати	49.478962, 29.277586
Площа	11,0 га
Власність	комунальна
Категорія земель	Землі промисловості, транспорту, зв'язку, енергетики, оборони та іншого призначення
Відстань до газопроводу	500 м
Відстань до лінії електромережі	300 м - ПЛ 10 кВт



ЗЕМЕЛЬНА ДІЛЯНКА №3



Місцезнаходження	м.Погребище, вул.Коцюбинського (колишнє підприємство "Райагробуд")
Географічні координати	49.491445, 29.296635
Площа	0,70 га
Власність	комунальна
Категорія земель	Землі промисловості, транспорту, зв'язку, енергетики, оборони та іншого призначення
Відстань до газопроводу	200 м
Відстань до точки підключення до водопроводу	100 м
Відстань до лінії електропередач	600 м - ПЛ 10 кВт



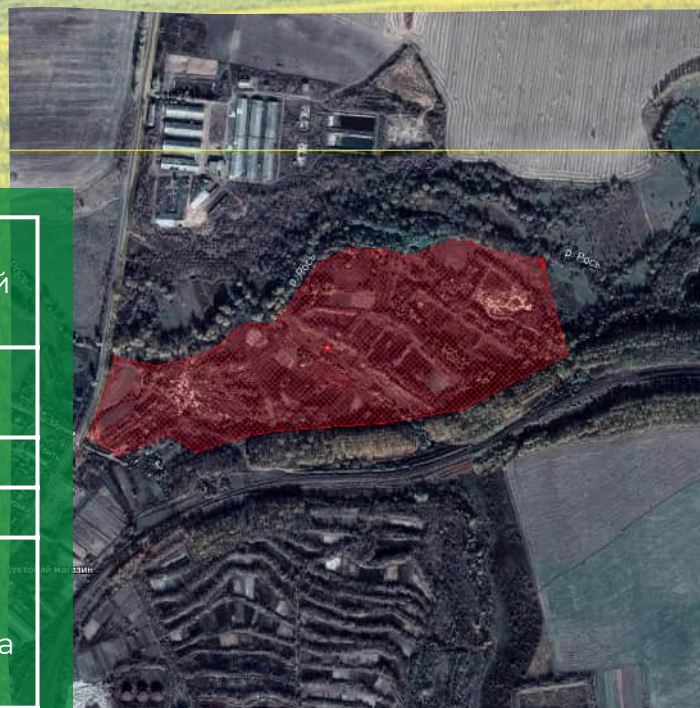
ЗЕМЕЛЬНА ДІЛЯНКА №4



Місцезнаходження	м.Погребище, вул.Коцюбинського (колишній завод залізобетонних виробів)
Географічні координати	49.491677, 29.294677
Площа	5,5 га
Власність	комунальна
Категорія земель	Землі промисловості, транспорту, зв'язку, енергетики, оборони та іншого призначення
Відстань до газопроводу	150 м
Відстань до точки підключення до водопроводу	100 м
Відстань до лінії електропередач	600 м - ПЛ 10 кВТ



ЗЕМЕЛЬНА ДІЛЯНКА №5



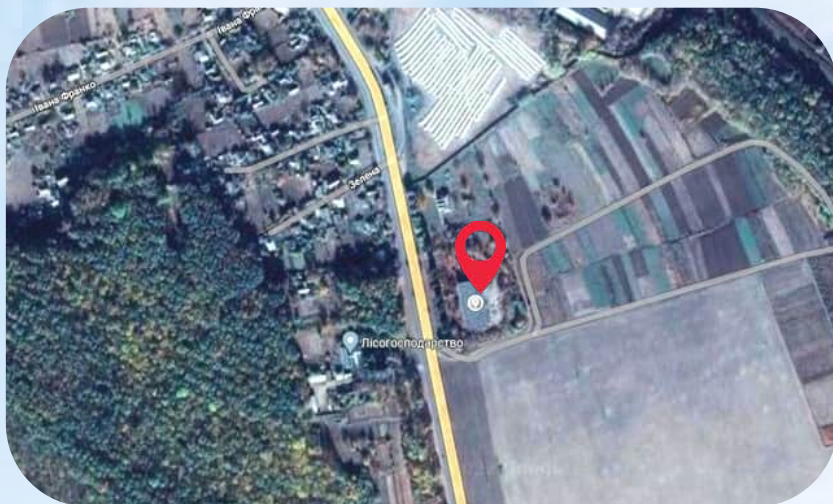
Місцезнаходження	м. Погребище, вул.Київська (колишній цегельний завод)
Географічні координати	49.507392, 29.278758
Площа	26,0 га
Власність	комунальна
Категорія земель	Землі промисловості, транспорту, зв'язку, енергетики, оборони та іншого призначення
Відстань до газопроводу	300 м
Відстань до лінії електромережі	200 м - ПЛ 10 кВТ
Відстань до точки підключення до водопроводу	80 м



ІНВЕСТИЦІЙНІ ОБ'ЄКТИ

• №1. Виробниче приміщення (СТ ХЛІБЗАВОД)

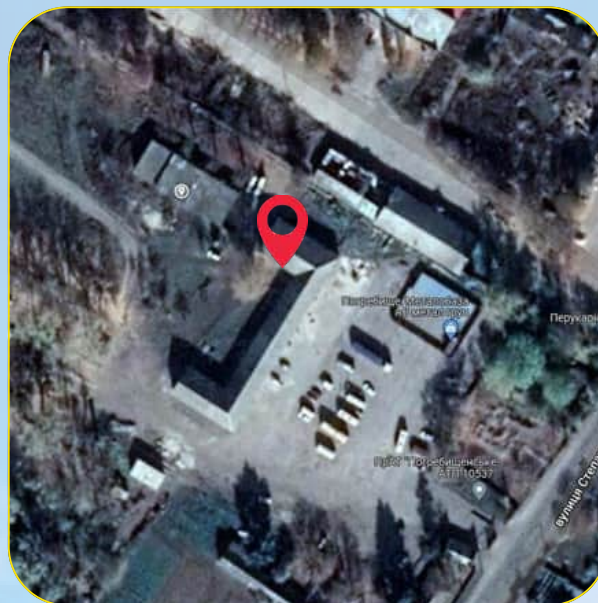
Розташування об'єкту	м.Погребище, вул.Привокзальна,47
Географічні координати	49.485684,29.307703
Власність	приватна
Площа приміщення	1200 м.кв.
Прибудинкова територія	1,2 га
Призначення виробничого приміщення	промисловий об'єкт
Електропостачання потужність підключення	електромережа - 380 кВт
Водопостачання, дебет	свердловина з дебітом до 5 м3/год, наявна башта 25м3, водовідведення на вигріб
Газопостачання	наявне
Опалення	газове
Під'їзні шляхи	асфальтове покриття під'їзної дороги з допустимим навантаженням до 30 т
Умови використання	оренда, продаж





ІНВЕСТИЦІЙНІ ОБ'ЄКТИ

- №2. Ремонтний цех

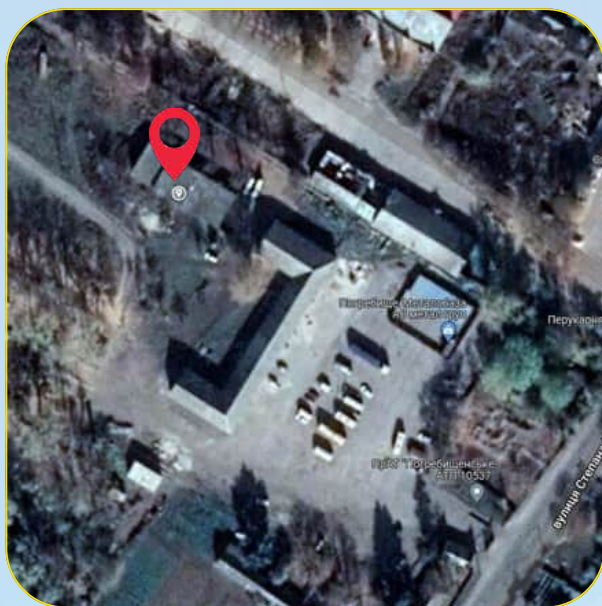


Розташування об'єкту	м.Погребище, вул. Б.Хмельницького, 136 (територія автопарку)
Географічні координати	49.490311, 29.247660
Власність	Приватна
Призначення виробничого приміщення	Промисловий об'єкт
Площа приміщення	Загальна площа 66,7 м.кв.
Електропостачання, потужність підключення	Електромережа наявна, 30 кВт.
Водопостачання, дебет	Відсутнє
Газопостачання	Відсутнє. Газова мережа проходить поруч з приміщенням.
Опалення	Відсутнє
Під'їзні шляхи	Асфальтове покриття під'їзної дороги з допустимим навантаженням до 30 т
Умови використання	Оренда, продаж



ІНВЕСТИЦІЙНІ ОБ'ЄКТИ

• №4. Виробниче приміщення



Розташування об'єкту	м.Погребище, вул. Б.Хмельницького,136 (територія автопарку)
Географічні координати	49.490626, 29.247163
Власність	приватна
Призначення виробничого приміщення	Промисловий об'єкт
Площа приміщення	196,6 м.кв.
Електропостачання, потужність підключення	Електромережа наявна, 30 кВт
Водопостачання, дебет	Наявне
Газопостачання	Відсутнє Газова мережа проходить поруч з приміщенням.
Опалення	Відсутнє
Під'їзні шляхи	асфальтове покриття під'їзної дороги з допустимим навантаженням до 30 т
Умови використання	Оренда, продаж

СТРАТЕГІЧНІ ДОКУМЕНТИ

Стратегія розвитку Погребищенської міської територіальної громади до 2030 року

(рішення 12 сесії Погребищенської міської ради 8 скликання від 24.06.2021 року №1-12-8/833)

<https://cutt.ly/A02RwB8>

Визначено три пріоритетні напрямки розвитку в громаді:

1. Сталий економічний розвиток
2. Створення комфортних умов на території громади
3. Свідома, активна та безпечна громада



КОНТАКТИ



+38 067-812-27-38



pogreb_miskrada_ekonom@ukr.net



<https://pog-mrada.gov.ua>



**22200, Вінницька область, Вінницький р-н,
м.Погребище, вул. Б.Хмельницького, 110**